

Reviewer Activity



Consumer Voting in Action:

The Impact of Reviewer Activity on Online Platforms

Dong-A University

School of Business


Joo Hwan Seo

Contact: Joohwans@dau.ac.kr

'도쿄마블'에 대한 검색결과



리하베스트 제로슈가 통밀식빵 (냉동), 550g, 1개

 로켓프레시 내일(화) 새벽 도착 보장

★★★★★ (1,708)



광고



더 맛있는 통밀 식빵 토마토올리브 (냉동), 550g, 1개

9,500원  로켓프레시
(10g당 173원)

내일(화) 새벽 도착 보장

무료배송

★★★★★ (264)

 최대 95원 적립



쿠팡추천

교토마블 플레인 데니쉬 식빵, 440g, 1개

37% +2,550

7,900원  로켓프레시
(10g당 180원)

내일(화) 새벽 도착 보장

무료배송

★★★★★ (23816)

 최대 10% 카드 즉시할인

 최대 79원 적립




교토마블 메이플 데니쉬 식빵, 490g, 1개

8,900원  로켓프레시
(10g당 182원)

내일(화) 새벽 도착 보장

무료배송

★★★★★ (11035)

 최대 10% 카드 즉시할인

 최대 89원 적립



교토마블 플레인 데니쉬 식빵, 440g, 2개

34% 23,350

15,320원  로켓프레시
(10g당 174원)

내일(화) 새벽 도착 보장

무료배송

★★★★★ (23816)

 최대 10% 카드 즉시할인

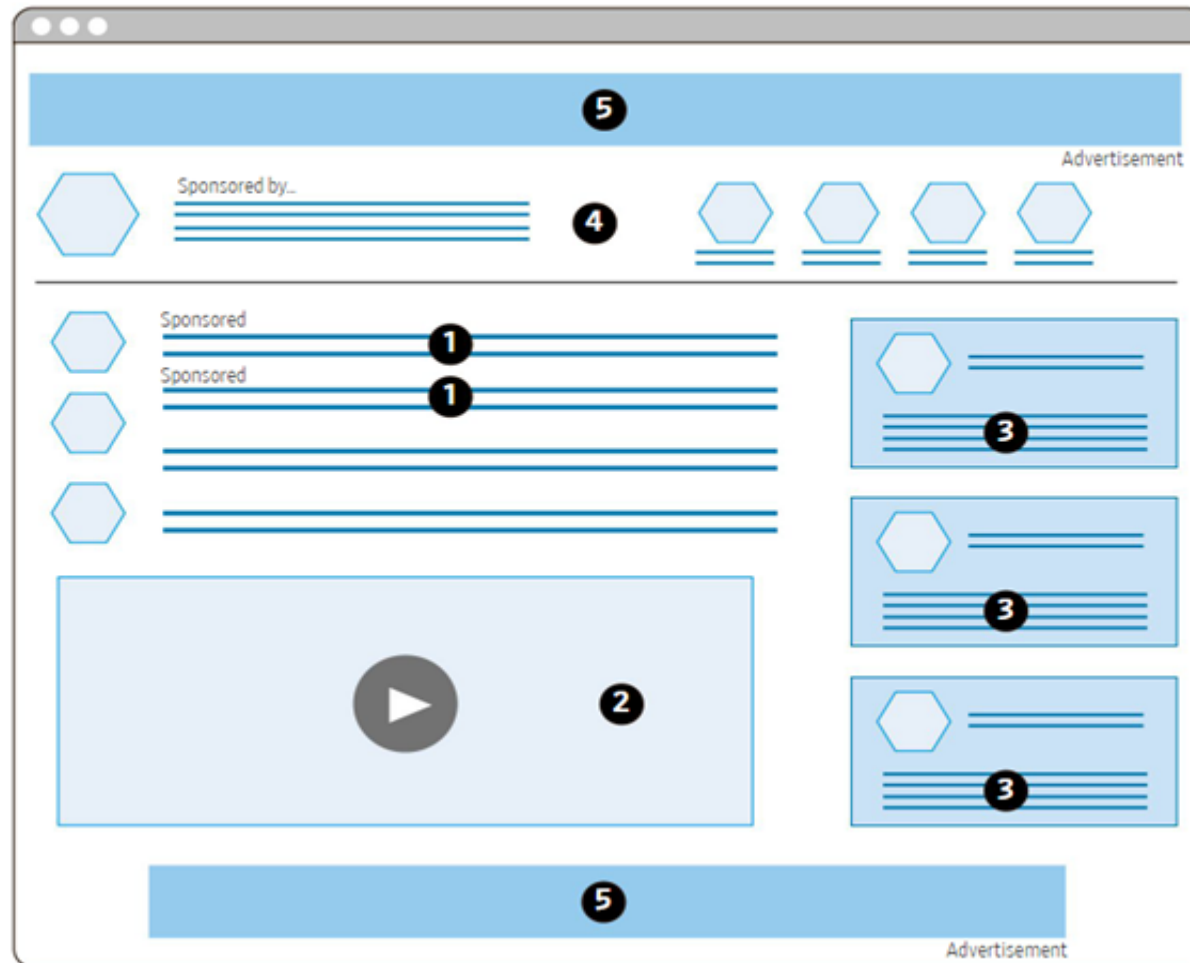
 최대 153원 적립

AD

Reviewer Activity

Amazon's Ad Options

A Cowen and Co. survey over the summer asked ad buyers where their Amazon spending was going.



1 Sponsored products: 29%

These ads can appear above, alongside and below search results, and on product detail pages.

2 Video ads: 21%

They show up on Amazon sites including Amazon.com and IMDb.

3 Product display ads: 19%

These can appear alongside or below search results, on product detail or customer review pages, and in Amazon-generated marketing emails.

4 Headline search: 18%

Now known as 'sponsored brands,' these ads appear above Amazon.com search results and allow advertisers to promote multiple products.

5 Traditional display ads: 13%

They can show up as banners on Amazon.com and on devices like Fire TV and Kindle, as well as on third-party sites.

< WSJ, Nov 26, 2018 >



피초시티즌 TOP1000

★★★★★ 2025.02.13

판매자: 쿠팡(주)

교토마블 플레인 데니쉬 식빵, 440g, 1개



빵냄새가 솔솔 나는 맛있는 식빵

로켓프레시에서 맛있는 빵 먹고 싶을때 사먹는 교토마블 식빵~
간만에 땡겨서 구매했습니다.

✅ 상품 설명

- 뜯어 먹기 좋은 통식빵
- 촉촉한 결이 살아있는 데니쉬 식빵
- 실온 보관

✅ 실사용후기

결대로 찢어서 맛있게 즐기는 교토마블 플레인 데니쉬 식빵입니다.
패지키도 이쁘고 포장이 깔끔해서
간단한 간식선물로도 딱입니다.
고소하고 담백하게 즐길 수 있는 플레인맛이에요.
교토마블 데니쉬 식빵에는 촉촉하게
썩아올린 결이 있는게 특징이에요.
손으로 뜯어먹기 좋은 통식빵으로 되어 있고
식빵 결대로 쭉 찢어서 먹으면 참 맛있어요.
저는 교토마블을 시키면 두툼하게 슬라이스 조각으로 잘라서
바로 먹을만큼의 양을 제외하곤
한 조각씩 봉지에 넣어 지퍼백 포장까지해서
냉동보관해두면 먹고 싶을때마다 맛있게 즐기고 있습니다.
자르면 보통 두께에 따라 다르지만 6-7조각 정도 나와요.
오븐에 굽는것도 맛있지만 이 식빵은 빵냄새가 좋아
기름 안두른 프라이팬에 양면을 살짝 구워먹어도 맛있더라고요.
교토마블 플레인 데니쉬 식빵은 그냥 맨식빵만
먹어도 맛있고 잼이나 크림치즈를 곁들이거나
샌드위치 만들어 먹어도 괜찮아요.
식빵을 구우면 버터향이 솔솔 올라와서
엄청 맛있는 냄새가 납니다.
촉촉하게 결대로 찢어지면서
꼭신평신했고 부드러운 식감이 느껴져요.
패지키도 이쁘고 포장도 깔끔해서

✅ 한줄평

담백하고 은은한 단맛이 느껴지는 데니쉬 식빵

신선도 적당해요
맛 만족도 맛있어요
당도 적당해요

5명에게 도움 됨

도움이 돼요

도움 안 돼요



마이쿠팡



장바구니

착한상점

36개씩 보기



광고



니쉬 식빵, 440g, 2

레시

★★★★★ (219)

최대 475원 적립

내일(수) 새벽 도착 보장

★★★★★ (23127)

최대 395원 적립

★★★★★ (10778)

최대 445원 적립

내일(수) 새벽 도착 보장

★★★★★ (23127)

최대 766원 적립

Reviewer Activity



See photos

서리단길

4.4 ★★★★★ 27 Google reviews

관광 명소

Website

Directions

BUMIN-DONG
3-GA
부민동3가



정하나

1 review · 5 photos

★★★★★ 4 days ago NEW

근처에 볼일이 있어 들었다가 우연히 알게되었는데. 임시수도기념관도 석당박물관도 무료 입장이라서 좋



Nayeon Han

3 reviews · 21 photos

★★★★★ 4 days ago NEW

총평을 남기자면 차분하고 아늑한 분위기가 매력적인 곳! 사람도 많지 않고 차도 거의 없어 걷기 좋았습니다. 그리고 길 자체가 역사적인 거리라 곳곳에 볼거리로 가득해 탐방하는 재미가 있었을까..? 암튼 부산에서 새로운 곳을 찾거나 역사에 관심 있는 분들께 추천합니다! ... More

[See translation \(English\)](#)

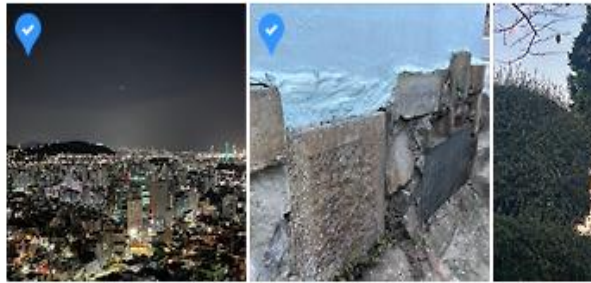


Like

Reviewer Activity



루이 후기 1 별점평균 4.0 | 2025.02.17.



인스타에서 서리단길이 뜨길래 다녀왔어요!
아직 조성된 지 얼마 안 돼서 카페 같은 시설은 부족하
셈이 마음에 들어서 별 ★★★★★ 드립니다!
주말 데이트 코스로 추천해요 :)

좋아요

4.3 점 A rating of 4.3 stars, represented by four full red stars and a partial fifth star.

뷰 24

입장료 7

시설 4

주차 3



배추김치 후기 2 별점평균 4.5 | 2025.02.18.



멋진 야경을 볼 수 있어서 좋은 곳이라고 생각해요!!

좋아요

Reviewer Activity



Reviewer Act



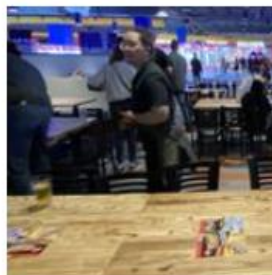
Becky V. added a p
1 minute ago

Round1 Bowling & Arcade



48

Arcades, Bowling, Karaoke



Katherine J.

San Francisco Bay Area, CA

3 Bubble Tea reviews



Feb 4, 2025



cute place with lots of loose leaf teas for sale and pastries. staff was patient and helpful. just got the matcha latte and added strawberry puree. in total cost about 7.25 which is a bit pricey.

in my opinion the matcha flavor is very mellow I did sip it before mixing the drink and the flavor is very one noted and gets lost in the milk. The strawberry purée was very good and did not taste artificial at all! you could tell it was made fresh, but there wasn't enough, once it was mixed its presence could only be recognized by the seeds that grazed your tongue. due to these factors as you continued to drink the latte tasted more and more like milk, which does not justify the price for me.



Helpful 1



Thanks 0



Love this 0



Oh no 0

Reviewer Activity



Reviewer activity

- 1) Review length(각 리뷰의 길이)
- 2) Reviewer positivity(리뷰어의 긍정성)
- 3) Reviewer productivity(리뷰어의 생산성)
- 4) Sentiment score(각 리뷰의 감정정도 점수)
- 5) Gender (성별)

Reviewer Activity



Dependent variables

The sum of consumer votes(useful, cool and funny)

	Useful votes	Funny votes	Cool votes
Useful votes	1	0.829	0.913
Funny votes	0.829	1	0.871
Cool votes	0.913	0.871	1

Independent variables

01 Reviewer activity

- 1) Review length(각 리뷰의 길이)
- 2) Reviewer positivity(리뷰어의 긍정성)
- 3) Reviewer productivity(리뷰어의 생산성)
- 4) Sentiment score(각 리뷰의 감정정도 점수)

*Demographic information: 5) Gender(리뷰어의 성별)

02 Consumer activity

- 1) Consumer satisfaction(소비자의 긍정성)
- 2) Consumer review volume(소비자의 리뷰 양)

Reviewer Activity



Sentiment Degree

기존

I **love** this salad.

Lovelovelove...

Um....atmosphere is

bad...

→The number of positive words: 4

→The number of negative words: 1

→positive(4) > negative(1)

→ Sentiment result:

Positive

전치사, 문맥,
부정어 처리

Sentiment degree
(AFINN 단어 감정
사전 활용)



본 연구

Autumn P.
Schwensville, PA
237 66 12

Nov 7, 2008

yummy tomato pies and great breads.
easy to get to
great prices.
=] yummmmm

Helpful 2 Thanks 0 Love this 2 Oh no 0

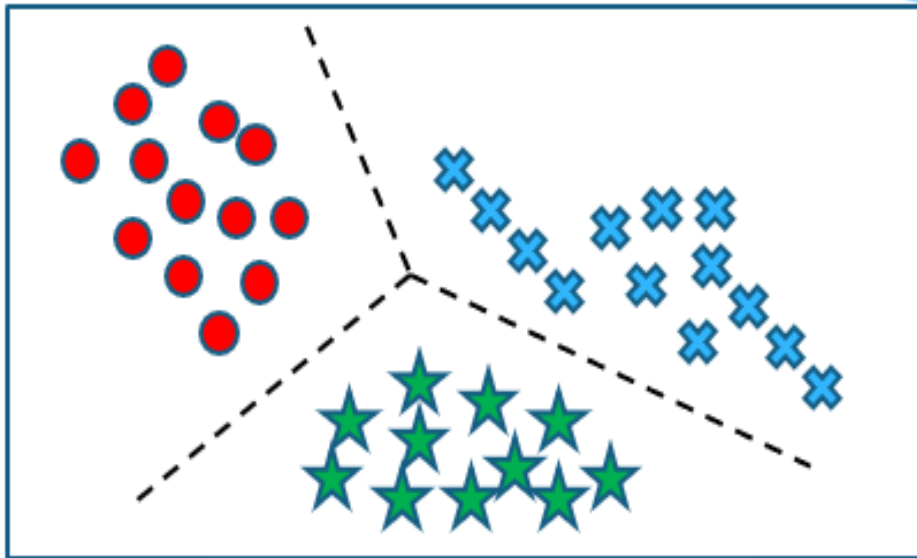
'yummy' : +4
'great' : +3
'easy' : +1
'great' : +3
Total: +10



'good' : +3
'improvement' : +2
'kudos' : +3
'good' : +3
'love' : +3
'favorite' : 0
'good' : -3
'good' : -3
'bitter' : -3
Total: +5



Like the new look inside...the renovations were a **good improvement**. **Kudos** to Smokey Bones for adding purse hooks under the bar!
The pulled pork cuban, pretzel bones, smoked wings and buffaque wings are all **good**.
The salads are **not my favorite**. Their lettuce is **never very good**. I **love** salads but will not order one from SB after countless instances of yellowed lettuce. Yuck!
However, I will say that the nutty chicken salad is good...just pick around the lettuce.
Sometimes the spring mix is good, sometimes it is a little **bitter**.

Reviewer Activity



Supervised learning

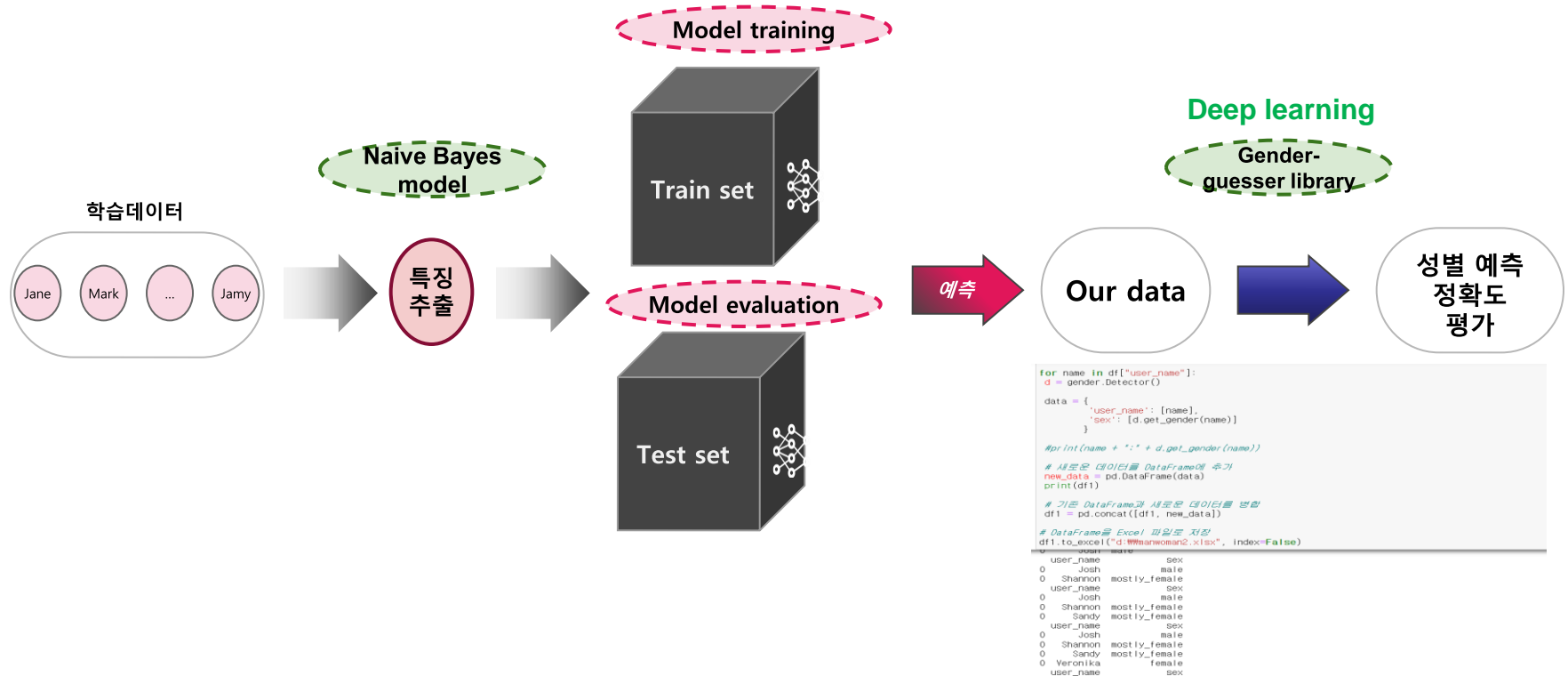
Example)

Data	Label
	강아지
	고양이

Reviewer Activity



Supervised machine learning method: gender prediction based on name



Estimation results(1)

Reviewer activity

Variable	Coefficient	z	p	Significance
	(SE)			
Review length	1.646 (0.161)	10.215	0.000	***
Sentiment score	-0.326 (0.082)	-3.992	0.000	***
Reviewer productivity	-0.381 (0.292)	-1.306	0.192	
Reviewer positivity	0.283 (0.054)	5.253	0.000	***
Review length*Sentiment score	-0.132 (0.102)	-1.288	0.198	

***, **, and * represent p-values < 0.01(1%), <0.05(5%), and <0.1(10%) respectively, indicating levels of statistical significance

- **Review length:** 리뷰 길이가 길수록 소비자 투표에 긍정적인 영향을 미침($\beta = 1.646$, $p < 0.001$)
→ 길이가 짧은 리뷰에 비해 긴 리뷰는 더 많은 정보를 내포하고 있으므로 이는 소비자에게 더 유용한 정보라고 인식되는 것으로 판단
- **Sentiment score:** 긍정적인 감정 표현 리뷰일수록 소비자 투표 수는 감소함($\beta = -0.326$, $p < 0.001$)
→ 긍정적인 리뷰를 보고 레스토랑에 대한 소비자의 기대치가 높았으나 기대치와 실제 경험의 mismatching으로 인한 정보의 유용성 인지 감소, 지나치게 긍정적인 감정 표현은 소비자들에게 진정성·유용성이 떨어지는 것으로 판단
- **Reviewer Positivity:** 리뷰어의 긍정성(star-rating)이 높을수록 소비자 투표에 긍정적인 영향을 미침($\beta = 0.283$, $p < 0.001$)

Estimation results(2)

Consumer activity

Variable	Coefficient (SE)	z	p	Significance
Gender	0.101 (0.036)	2.816	0.005	***
Gender*Review length	-0.342 (0.139)	-2.465	0.014	**
Gender*Sentiment score	0.148 (0.095)	1.552	0.121	
Consumer satisfaction	0.164 (0.046)	3.541	0.000	***
Consumer review volume	-0.221 (0.070)	-3.166	0.002	***

***, **, and * represent p-values < 0.01(1%), <0.05(5%), and <0.1(10%) respectively, indicating levels of statistical significance

- **Gender:** 남자리뷰어보다 여자리뷰어일 때 소비자 투표수가 많아짐 ($\beta = 0.101$, $p < 0.01$)
- **Gender*Review length:** 성별과 리뷰 길이간 상호작용 효과는 소비자 투표수에 부정적인 영향을 미침 ($\beta = -0.342$, $p < 0.01$)
→ 여성 리뷰어가 작성한 긴 리뷰는 남성 리뷰어가 작성한 리뷰나 짧은 리뷰에 비해 더 적은 소비자 투표를 받음. 이는 여성 리뷰어가 작성한 긴 리뷰는 과도한 세부사항 언급으로 리뷰의 신뢰성이 저하될 수 있음을 의미함
- **Consumer satisfaction:** 소비자 만족도가 높을수록 소비자 투표 수는 증가 ($\beta = 0.164$, $p < 0.01$)
- **Review volume:** 각 레스토랑에 남겨진 리뷰 개수는 소비자 투표수에 부정적인 영향을 미침 ($\beta = -0.221$, $p < 0.01$)
→ 많은 양의 리뷰가 반드시 유용한 정보를 나타내는 것은 아님을 의미함
레스토랑에 지나치게 많은 리뷰가 있는 경우, 개별 리뷰가 소비자들에게 덜 중요하게 인식되거나, 정보 과부하를 불러일으킬 수 있음을 의미함