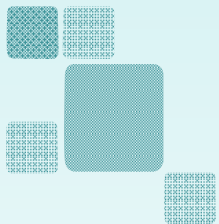
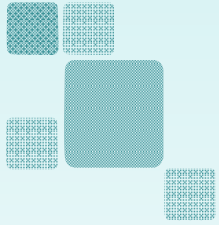


홍콩을 통한 대 중국 성공 비즈니스

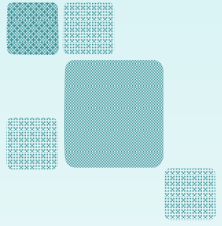




好學



홍콩을 통한 대 중국 성공 비즈니스



강의 내용

1. 중국 광둥성 소개
2. 중국에 대한 인식 전환
3. 중국 사업의 어려움
4. 홍콩에 대한 인식 전환
5. 홍콩을 통한 대 중국 성공 비즈니스 방안
6. Q & A

중국 지도



광동성 지도



1. 광동성 소개 (홍콩, 마카오)

1. 홍콩

- * 면적 : 1,076 평방킬로
- * 인구 : 702만 (2009년)
- * 중화인민공화국 홍콩 특별 행정구(HongKong Special Administrative Region)
- * 1842년-1997년 6월 30일까지 영국 지배, 1997년 7월 1일 중국 귀속
- * 홍콩 섬 + 구룡 반도 + 신계

2. 마카오

- * 면적 : 33 평방킬로
- * 인구 : 55만 (2009년)
- * 중화인민공화국 마카오 특별 행정구(Macao Special Administrative Region)
- * 1887년-1999년 12월 19일까지 포르투갈 지배, 1999년 12월 20일 중국 귀속
- * 세계 제 1의 인구 밀도 지역/ 카지노
- * 마카오 반도 + 2개 섬(Taipa + Coloane)
- * 주해와 연결

1. 광동성 소개 (주해, 심천)

3. 주해

- * 면적 : 1,701 평방킬로
- * 인구 : 149 만(2009년)
- * 중국 내 5개 경제 특구 중 하나
- * 인구 밀도 최소 도시
- * 146개 섬, 온천이 많은 관광 휴양 도시

4. 심천

- * 면적 : 2,020 평방킬로
- * 인구 : 891만(2009년)
- * 중국 제 1의 경제 특구
- * 홍콩과 일체화 진행(24시간 통관)
- * 중국 내 GDP 1위, 종합 경제력 1위 도시

2. 중국에 대한 인식 전환

1. 세계 2강

2. 중국에 대한 정확한 이해

3. 유럽 연합식 접근

1) 유럽 연합: 27개 국가/ 5억 인구

2) 중국: 22개 省/ 15억 인구



3. 중국 사업의 어려움

1. 개인적인 요인

- 1) 사전 준비 부족
- 2) 정신적인 각오 결여
- 3) 한국식 고집
- 4) 위기 능력 상대적 부족
- 5) 경쟁력 부족

2. 중국 내 제도적인 요인

- 1) 합법적 사업의 어려움
- 2) 노무 문제
- 3) 세무 문제
- 4) 은행 거래의 불편함
- 5) 위엔화 평가 절상
- 6) 투자 환경의 급속한 변화

2. 중국 내 제도적인 요인

1) 합법적 사업의 어려움

1. 법인 설립의 어려움

- * 13개 정부부서에 등록 신고
- * 실제 자본금 납입
- * 투자금 회수 어려움
- * 철수 시 회사 폐쇄 절차가 어렵고 시간이 오래 걸림
- * 중국인 명의 사용 법인 등록
- * 법적 보장을 받지 못함

2. 중국 내 제도적인 요인

2) 노무 문제

1. 신노동법:

- * 단기고용계약의 횟수, 기간을 제한하여 장기고용 유도
- * 2년 연속 고용 계약 시 종신 고용

2. “동일노동 동일임금” 원칙에 따라 노동자에 대한 경제적 보상 확대

- 업종에 따라 20~40% 인건비 상승 효과

3. 사회 보험 (양로, 의료, 산재, 실업, 주택 공적금) 의무화

2. 중국 내 제도적인 요인

3) 세무 문제

1. 복잡한 납세 의무
2. 증치세 : 일반 납세자의 경우 환급이 가능하나 상품별 퇴세율에 따라 100% 환급이 안됨.
3. 기업 소득세 : 2008년 부로 법인세율을 25%로 통합.
4. 자원세(광물류)의 대폭적인 인상(2008년 10월 01월)
5. 환보세를 신설할 예정

2. 중국 내 제도적인 요인

4) 은행 거래의 불편함

1. 복잡한 외환 거래법

** 환치기등 불법적인 거래

1. 현금 인출 시 잔액 기준 월 10% 내 가능

2. 회사 수표 발행

* 이중 가격 (현금/ 회사 은행 구좌 결제)

5) 위엔화 평가 절상

2. 중국 내 제도적인 요인

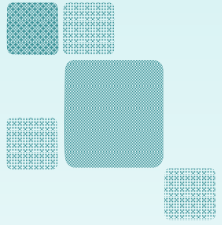
6) 투자 환경의 급속한 변화

– 외자기업 혜택 축소 및 관련법규 변화

- * 외자기업에 대한 혜택을 축소 하였으나 불이익은 없음
- * 단순임 가공 등의 중국진출은 더 이상 불가 및 독자적인 제조능력 배가

– 인건비 상승

- * 구인난
- * 인원 유실로 현장 작업자 유동이 심함



홍콩이란?

1. 쇼핑
2. 관광
3. 음식
4. 교통 편리
5. 금융의 중심

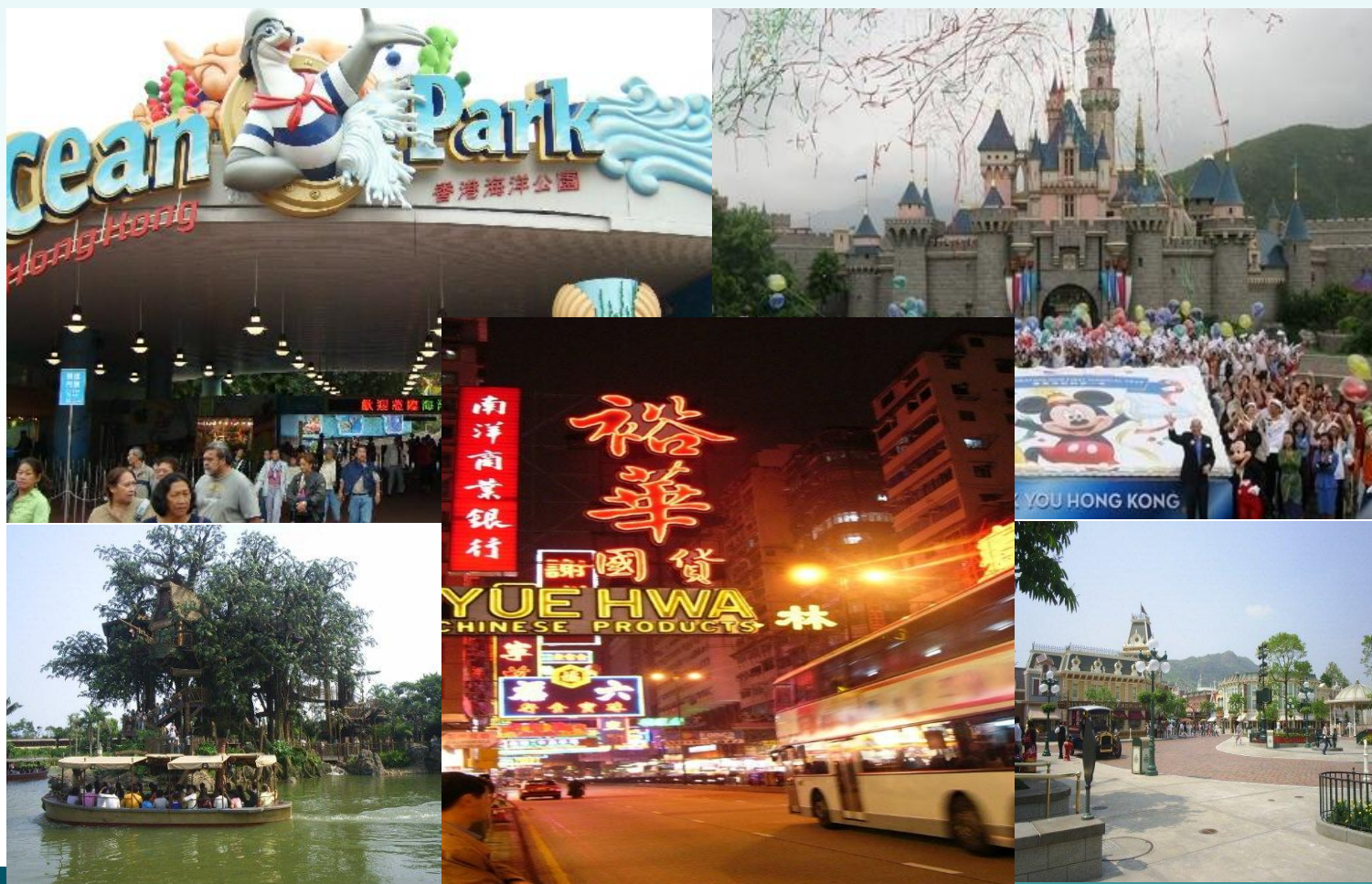
일반적인 홍콩에 대한 이해

쇼핑



일반적인 홍콩에 대한 이해

관광



일반적인 홍콩에 대한 이해

음식



간장 비둘기 고기
보우짜이판



조개살 ..



버섯 ...



소고기 계란..



蟹肉南瓜蝦餃
게살호박만두 \$36



綠茶香橙西米糕
녹차오렌지푸딩 \$30



金柱鮮蝦韭菜餃
새우야채만두 \$34



간장 갈비 ...



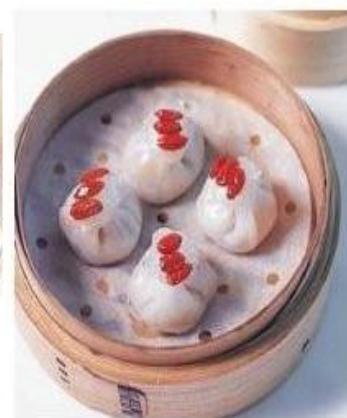
카레 생선..



광동식 소세지 ...



각종 보우짜이판



杞子上素竹笙粉 과일버섯만두 \$34



紫羅野雞卷 닭고기 말이 \$30

일반적인 홍콩에 대한 이해

교통 편리



일반적인 홍콩에 대한 이해

금융의 중심



HSBC



CITYBANK PLAZA



홍콩증권거래소



국제금융빌딩

비즈니스 측면의 홍콩에 대한 이해

1. 일국양제 (一國兩制)

- 155년의 영국식민지를 종료하고 1997년 7월1일부 중국으로 귀속
- 향후 50년간 “홍콩인에 의한 홍콩통치” 의 고도의 자치 행사
(외교, 국방분야에 국한하여 중국 중앙정부의 통치를 받음)



< 법률평 수련자들의 홍콩 내 시위 장면 >

비즈니스 측면의 홍콩에 대한 이해

2. 합법적 법인 설립용이

- 내/외자기업 불문 금융, 세제, 인프라 등 무차별 혜택
- 최장 10일 이내 및 간편한 신상정보만으로 현지법인 설립가능
 - * 최소 자본금(HK\$ 1.00) 및 실 자본금 납입 불요
- 대관업무 최소화
 - * 현지 간사 대행사(Secretary) 지정으로 대관업무 간접수행
- 원격 은행구좌 관리
 - * 인터넷 뱅킹, Form Application 등으로 원격에서도 자금운영 가능
 - * 세계 각국의 주요통화를 통합한 All-in-one 구좌 (환차손 보전)

비즈니스 측면의 홍콩에 대한 이해

3. 자금 활용의 융통성

– 외환 관리법

- * 자금의 규모/성격과 관계없이 외국환 거래 가능
- * 제3국으로의 재투자, 배당 등 세후 이익에 대한 정부 불개입 원칙

– 금융 인프라

- * 세계 100대 은행 중 80여 개 은행이 홍콩에 현지법인 운영
- * 현지 금융 인프라 양호, 신속하고 투명한 금융서비스 수혜
- * 낮은 이자율

비즈니스 측면의 홍콩에 대한 이해

4. 중국과의 지리적 근접성

- 주강 삼각지 입구 위치
 - * 중국본토 및 아시아지역을 연결하는 관문역할
 - * 중국, 대만, 동남아 중화권 경제의 축
- 빠른 속도의 중국화
 - * 155년간의 영국 식민지에도 불구하고 중국 반환 이후 경제/문화적으로 빠른 중국화 및 광둥성 전역의 경제통합에 주도적 역할 수행

비즈니스 측면의 홍콩에 대한 이해

5. 세계 최저세율

– 사업 소득세

- * 순이익 기준 유한회사 16.5%, 개인회사 15%
- * 부가세, 배당세, 자본이득세, 양도세, 이자소득세, 상속세 등 없음

– 역외수입 (Offshore Income)에 대한 면세 혜택

- * 중계무역, 커미션 수취 등 소득원천이 홍콩 외에서 발생한 경우
면세 수혜

비즈니스 측면의 홍콩에 대한 이해

6. 홍콩 정부의 투명성

- 홍콩인 들의 최고 선호직업, 공무원
 - * 대학생 및 취업대기자 최고선호 직종으로, 공무원 -> 대기업 -> 항공사 順
 - * 높은 보수, 안정적인 직장, 엘리트 집단이라는 강한 자부심
 - * 부정부패, 불법 등에 연루한 공무원 별무
- 민원 및 대관업무의 편의성
 - * 모든 절차/규정 최소화
 - * 광범위한 정부 전산망 구축 및 규정과 절차에 의한 행정업무

G20 의장국 한국, '경제자유'는 세계 35위로 뚝 ↓

헤리티지-WSJ '2011 경제자유지수' 발표

홍콩 17년째 1위.. "자유원칙 고수한 국가가 경제회복도 빨라"

입력시간 2011.01.12 13:51

[이데일리 임일곤 기자] 한국의 경제 자유도가 전년보다 4계단 떨어진 것으로 조사됐다.

2011 세계 경제 자유 지수

1	홍콩	14	에스토니아
2	싱가포르	15	네덜란드
3	호주	16	영국
4	뉴질랜드	17	핀란드
5	스위스	18	키프로스
6	캐나다	19	마카오
7	아일랜드	20	일본
8	덴마크	21	오스트리아
9	미국	35	한국
10	바레인	135	중국
11	칠레	178	짐바브웨
12	모리셔스	179	북한
13	룩셈부르크		

11일(현지시간) 미국 싱크탱크 헤리티지 재단과 월스트리트저널(WSJ)이 발표한 '2011 세계 경제자유 지수(IEF: Index of Economic Freedom)'에 따르면 한국의 경제 자유도는 전년 31위에서 35위로 하락했다.

헤리티지 재단은 지난 1995년부터 각국의 재정 건전도와 무역 및 투자에 대한 개방성·정부 규모·노동 규제·금융 정책 등 10개 항목에 걸쳐 자유화 정도를 평가하고 이를 수치화해 매년 초 발표한다.

전체 경제자유도 순위는 지난해와 같이 홍콩이 1위를 차지했고 뒤를 이어 싱가포르와 호주,

비즈니스 측면의 홍콩에 대한 이해

7. 중국 - 홍콩 CEPA 협정

- Mainland and HongKong Closer Economic Partnership Arrangement
- 홍콩 기업 중국 시장 개척 용이
- 홍콩을 중국 기업의 세계 진출의 기지화
- 3가지 분야
 - * 상품 무역 분야
 - * 서비스 분야
 - * 무역 투자 진흥 활동 분야
- 외국인 투자 확대
- 서비스 분야 고용 창출
- 홍콩 소비시장 확대

5. 홍콩을 통한 대 중국 성공 비즈니스 방안

1. 홍콩 경유 중국 법인설립

- 홍콩/중국간 특별조세협약 수혜
 - * 홍콩 내 지주회사설립 및 중국 내 법인 출자
 - * 배당세 -15%, 이자소득세 -3% 및 CEPA 수혜
- 중국 내 과세소득 홍콩 전환
 - * 중국 내 발생할 과세소득을 저세율 지역인 홍콩으로 전환 및 절세
 - * 자금운영 융통성 확대
- 제조 또는 중국 내 내수사업의 경우 중국법인설립 불가피

5. 홍콩을 통한 대 중국 성공 비즈니스 방안

2. CASE 별 처리 방안

1) 홍콩을 경유한 중국 무역

- 중국 지역 직접투자 불요
 - * 홍콩법인 및 중국 협력업체간 직접거래 및 직접투자 회피/Risk 최소화
 - * 홍콩법인 배당금의 제3국 이전 용이(사후 증빙제 및 자금의 해외이전 불간섭)
- 홍콩법인 모회사 역할 및 중계무역, 자금운영 센터화
 - * Documentation 홍콩 경유 및 Shipper / Buyer간 직접 운송 (홍콩경유 불요)
 - * 이익금(Margin), 홍콩법인에서 취득 및 절세

물류 이동
수출자/수입자간 직접 운송



5. 홍콩을 통한 대 중국 성공 비즈니스 방안

2) 제조업 투자

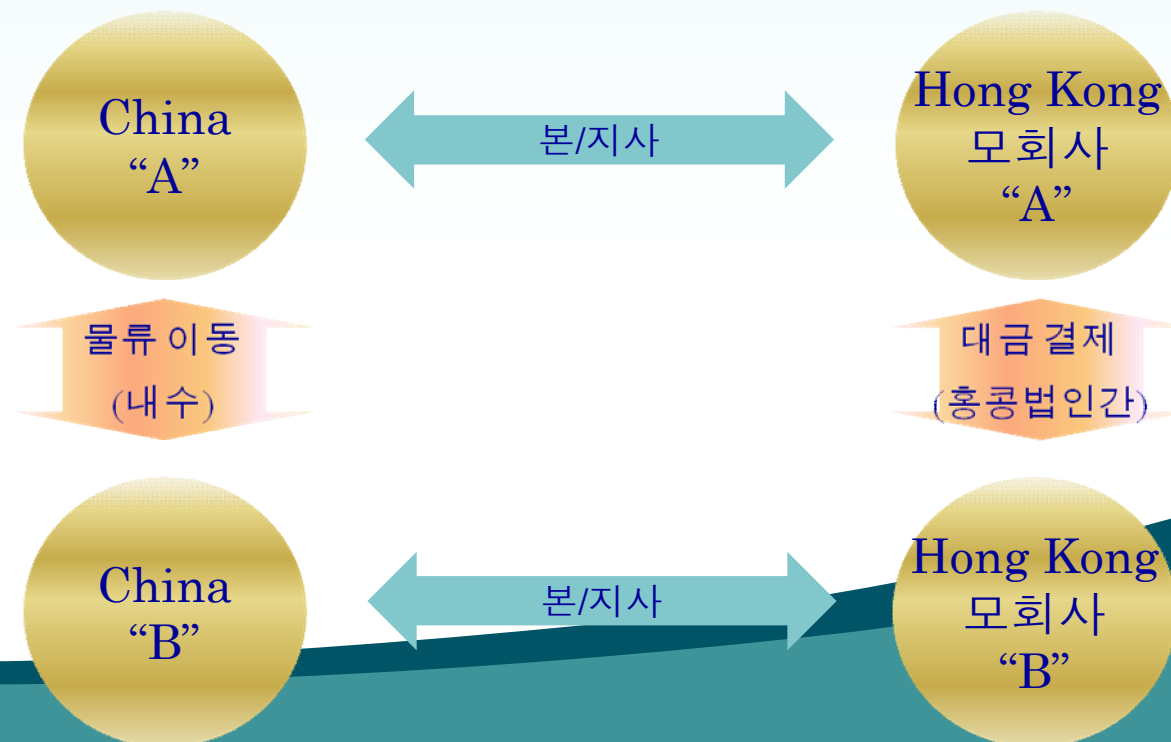
- 홍콩법인 설립 및 중국 직접투자
- 중국 과세소득을 홍콩으로 전환 및 절세
 - * 중국 공장 및 홍콩법인간 가격조정을 통한 과세국 홍콩으로 전환
 - * 중국 공장/홍콩법인 거래 시 공장 운영비 수준으로 단가 조정



5. 홍콩을 통한 대 중국 성공 비즈니스 방안

3) 중국 내수사업

- 중국 내 직접운송 (물류) 및 홍콩법인간 결제
- 무관세 지역인 홍콩으로 물류경로 변경
- 보세원구 또는 보세 물류창고를 이용한 물류원가 절감



5. 홍콩을 통한 대 중국 성공 비즈니스 방안

4) 중국진출을 위한 벤처 / IT 업체

- 한국제품의 대중국 수출 및 중국 내 완제품 생산, 제3국 수출의 벤처/IT업체
- 홍콩법인 이용한 3국 무역 (Documentation Only, Shipper / Buyer간 직운송)
- 홍콩구좌 이용한 결제 (Buyer 및 Shipper)

5) 既 중국진출 업체

- 중국 내 무역법인, 제조법인 등 진출 업체
- 홍콩법인 설립 및 다양한 금융혜택, 세금절세, 자금운영의 융통성 확보 등

6) 중국으로부터 물품을 구매하는 소규모 개인사업자

- 홍콩법인 설립 및 결제창구를 홍콩으로 전환
 - * 중국투자에 대한 Risk 최소화 (투자금, 배당금 회수 등)
 - * 중국 직접투자(자본금) 불요 및 한국에서 홍콩으로 합법 결제

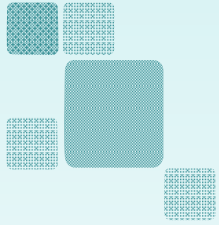
5. 홍콩을 통한 대 중국 성공 비즈니스 방안

7) 물류 업체

- 홍콩 법인 설립
- 홍콩 법인 은행 구좌를 통하여 해외 에이전트 결제 창구화

8) 중국 - 홍콩 CEPA 협정 적극 활용

- MADE IN HONGKONG 化
- 중국 수출
- 중국 수입관세 “0” 로 가격 경쟁력 확보
- MADE IN CHINA 제품 홍콩을 통한 전 세계 수출



감사합니다.
Q&A